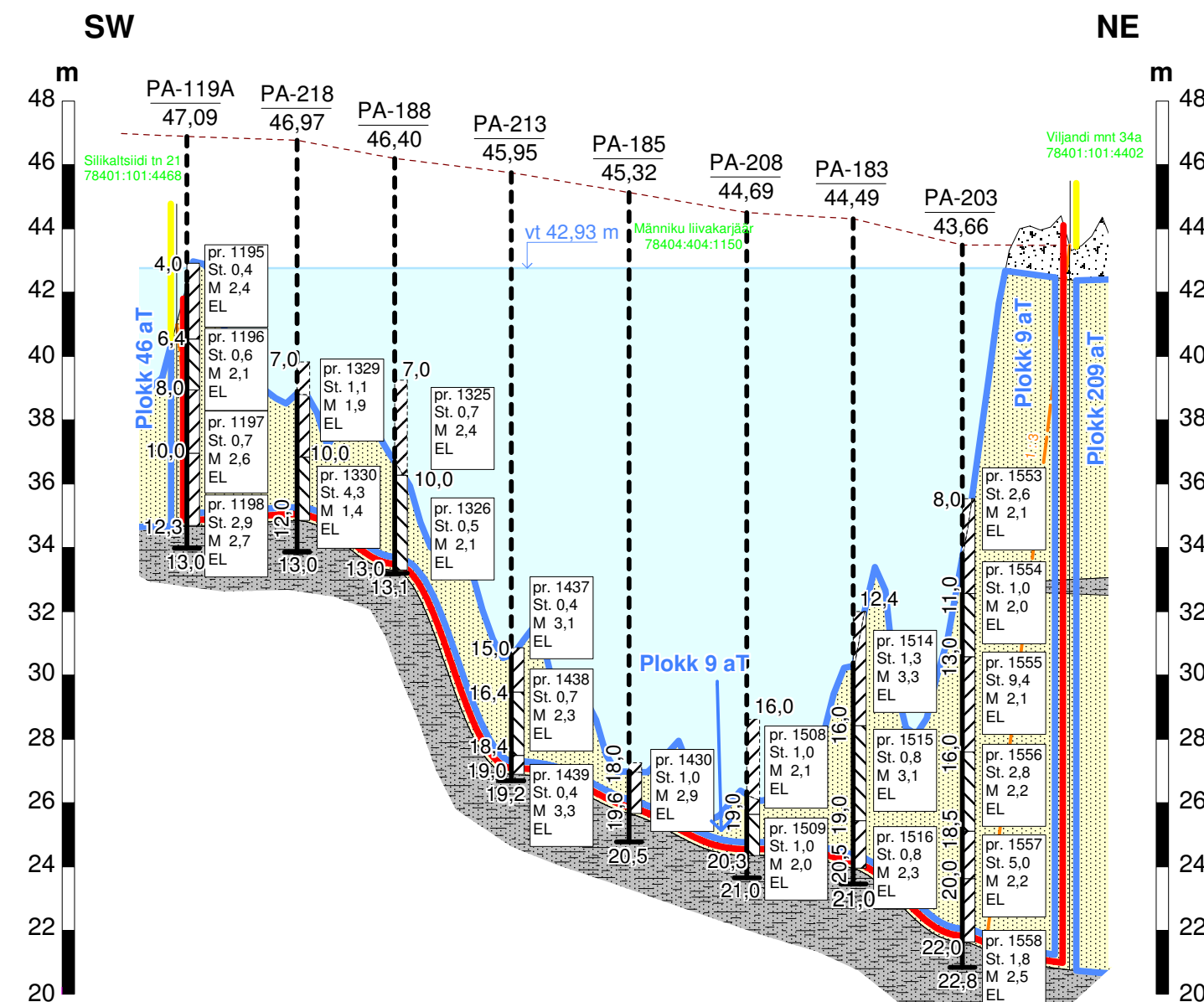
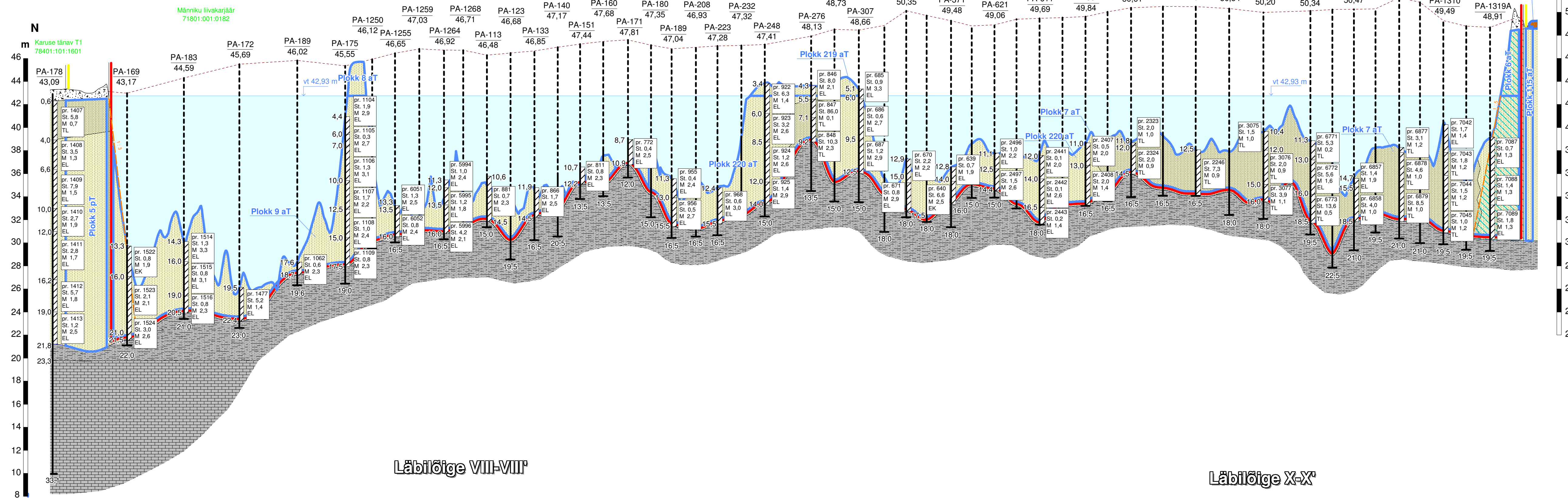


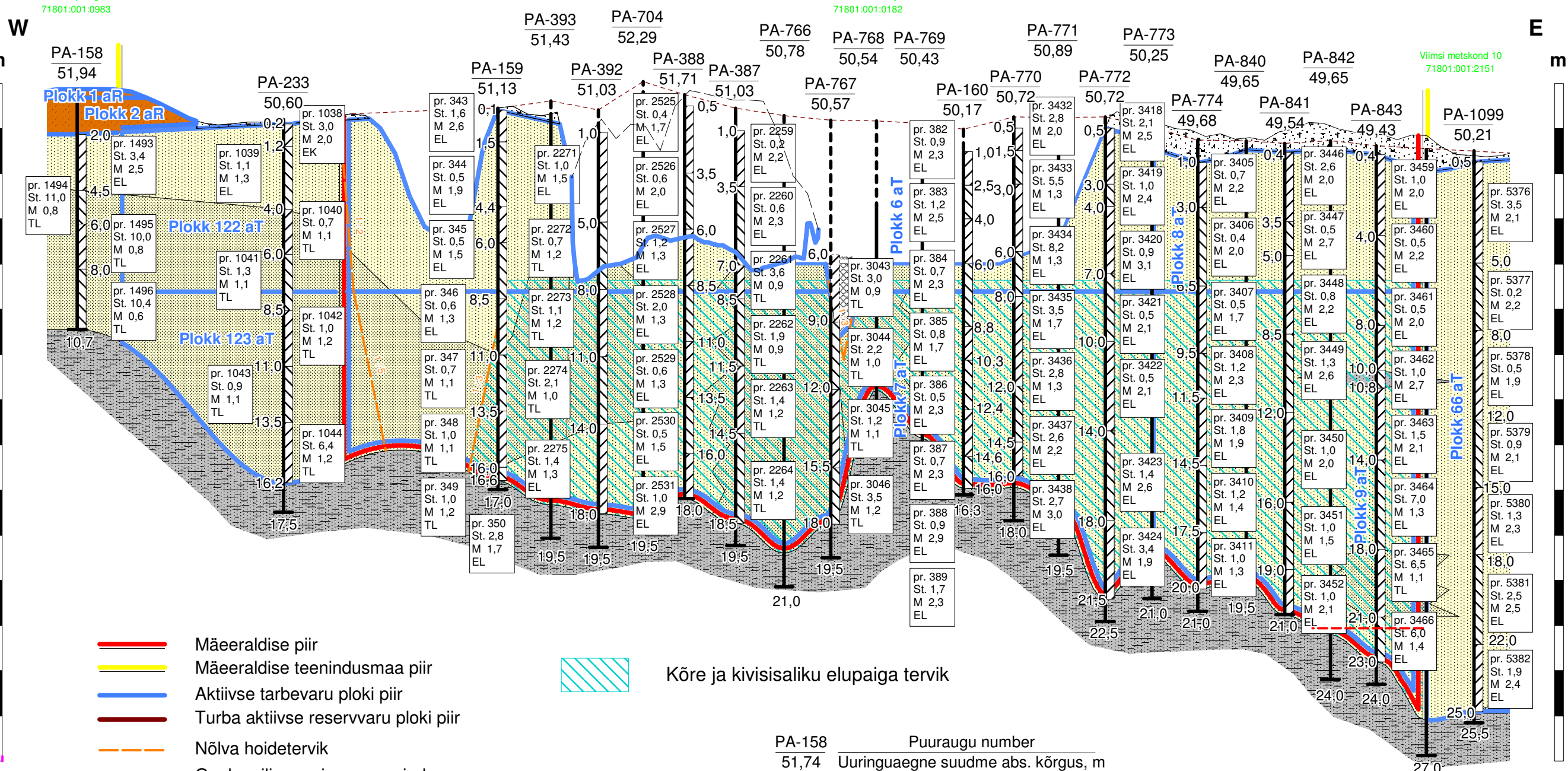
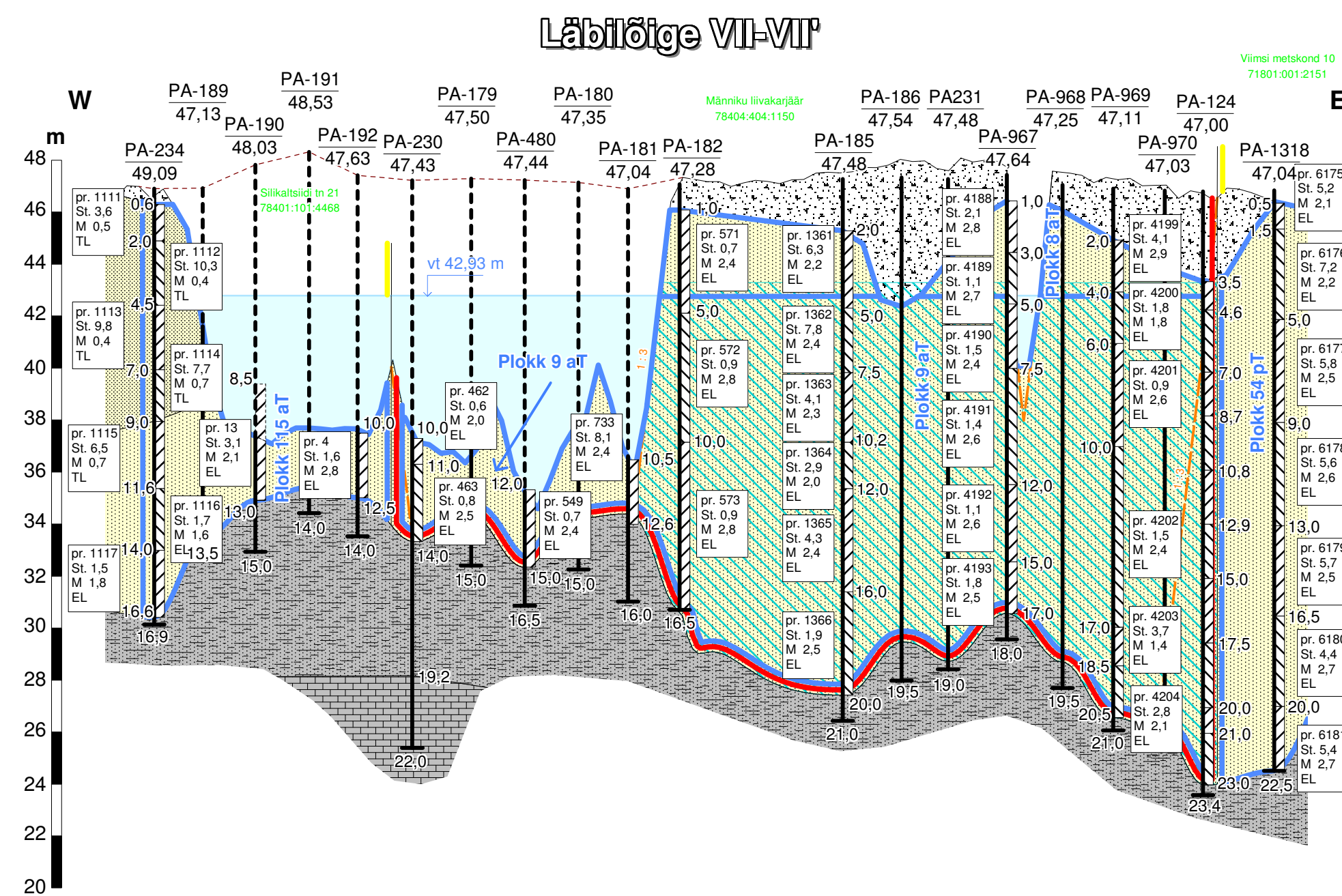
Läbilõige VI-VI'



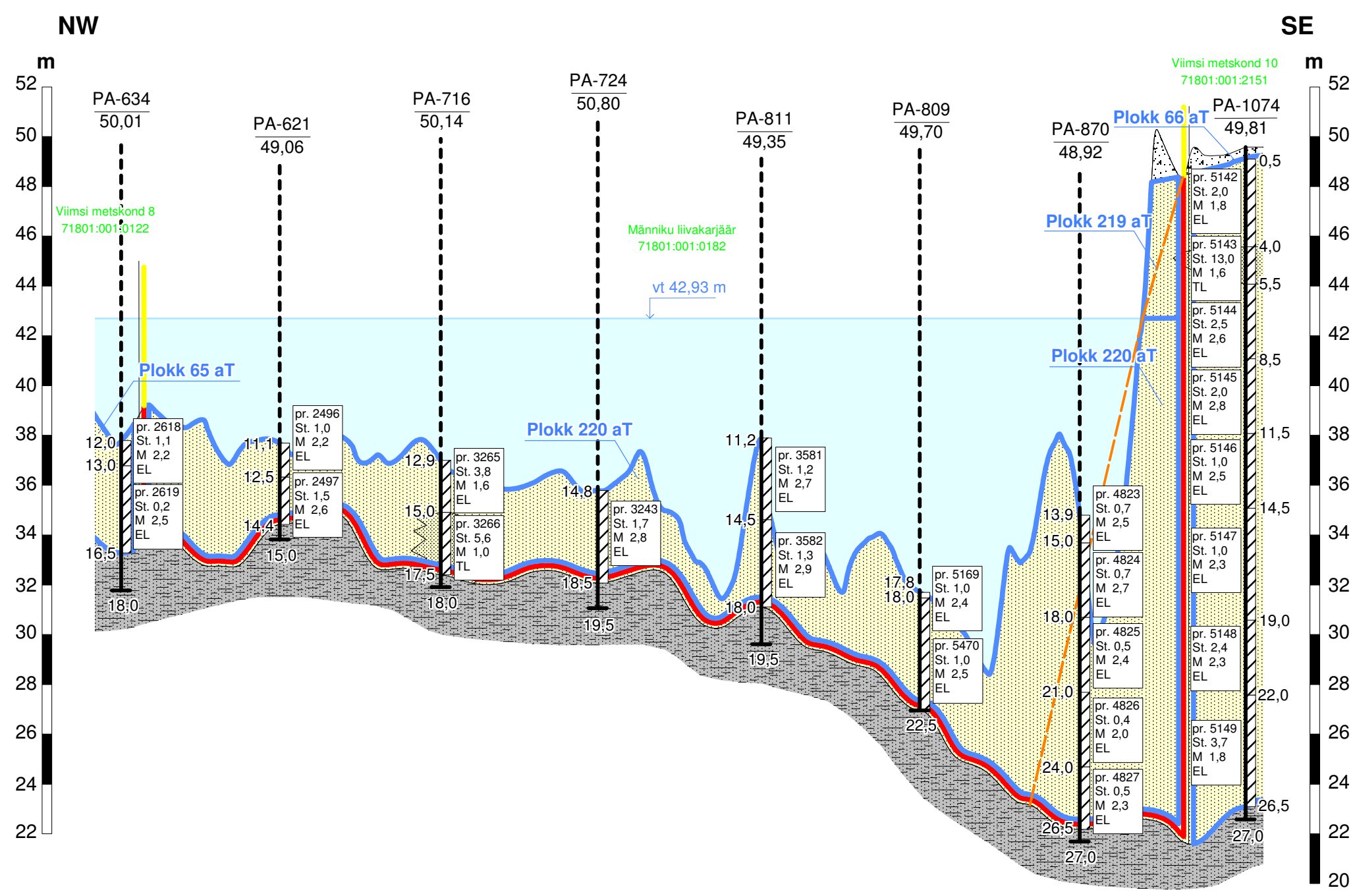
Läbilõige IX-IX'



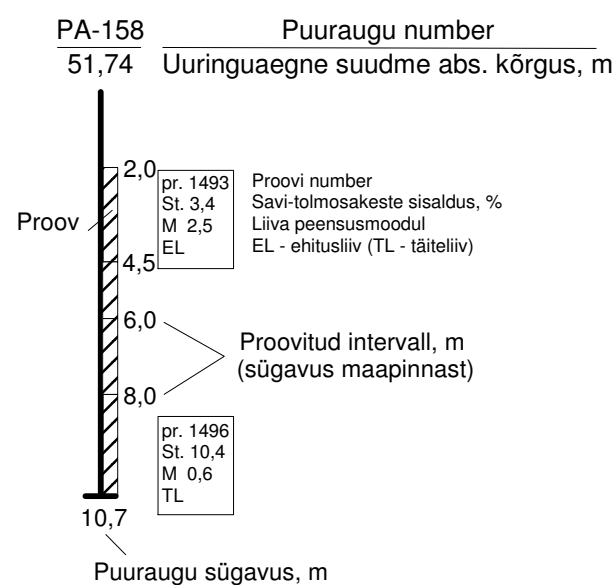
Läbilõige VII-VII'



Läbilõige X-X'



- Mäeeraldise piir
- Mäeeraldise teenindusmaa piir
- Aktiivse tarbevaru plokki piir
- Turba aktiivse reservvaru plokki piir
- Nõuva hoidetervik
- Geoloogilise uuringu maapind
- Eelmise mõõdistuse maapind
- Keskmine veetase
- Katend (kasvukihit, orgaanikarikas liiv, kruus)
- Turvas
- Väga peene- kuni keskmiseteraline liiv (liiva peensusmoodul $\geq 1,3$)
- Ülpeene- ja väga peeneteraline liiv (liiva peensusmoodul $< 1,3$)
- Savi, liivsavi, saviliiv, moreen
- Lubjakivi
- Kõre ja kivisaiaku elupaiga tervik



Märkused:

- Lõigete koostamisel on kasutatud Männiku liivakarjäär maavara kaevandamise loa taotlus (OU Inseneribüroo STEIGER, töö nr 12/0986-1)
- Kõrgused EH2000 süsteemis
- Plaani ja lõigete horisontaalmõõtkaava erineb
- Joonestamisel kasutatud tarkvara MapInfo 9.0 (litsents: MINWES0900922272)

Objekti nimetus ja aadress	Joonise sisu
Männiku liivakarjäär (KMIN-135) Saku vald, Harju maakond	Geoloogilised läbilõiked VI-VI', VII-VII', VIII-VIII', IX-IX' ja X-X'
Loa omanik	AS Silikaat
	Harju maakond, Tallinn, Nõmme linnaosa, Silikaatsiidi tn 8 silikaat@silikaat.ee
Joonis	4/5
Mõõtkaava	H: 1 : 5 000 V: 1 : 200
Koostas	Peeter Koll
Kinnitas	Erki Vaguri
Kuupäev	19.02.2025
Töö nr	25/5127